

WEITERE SPEZIALKONZEPTE/

KONZEPT ZUR VERSICHERUNG VON WINDKRAFT



TEMAKO/ HAMBURG

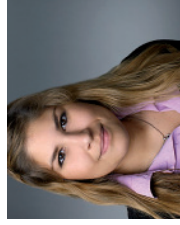
TEMAKO VERSICHERUNGSMAKLER GMBH

KONZEPT ZUR VERSICHERUNG VON BIOGAS- ANLAGEN



FRANK SCHILLING

T +49 (0) 40 / 530 36 69-10 M +49 (0) 172 9903241
Frank.Schilling@te-mako.de



JANINE WITZENDORF

T +49 (0) 40 / 530 36 69-13
Janine.Witzendorf@te-mako.de



ANJA HOMANN

T +49 (0) 40 / 530 36 69-21 M +49 (0) 176 10589153
Anja.Homann@te-mako.de

Besuchen Sie uns auf unserer Internetseite:
www.te-mako.de

KONZEPT ZUR VERSICHERUNG VON PHOTOVOLTAIK



TEMAKO/

TEMAKO Versicherungsmakler GmbH

Gotenstraße 17 · D-20097 Hamburg
Tel: +49 (0) 40 / 530 36 69 - 0 · Fax: +49 (0) 40 / 530 36 69 18
www.te-mako.de

TEMAKO/

TEMAKO UNSERE/ DIENSTLEISTUNGEN

Umfassenden Versicherungsschutz bieten wir Ihnen als Errichter und/oder Betreiber einer Biogasanlage mit unserem speziell entwickelten Versicherungskonzept.

TEMAKO betreut derzeit über 250 Biogas- und/oder Biomethananlagen auf Nawaro- und Gülle-Basis.

Unsere Dienstleistungen:

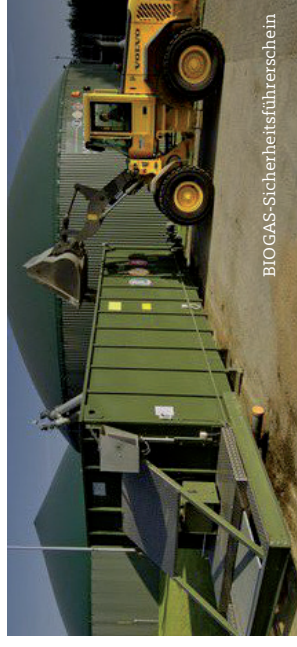
- Besichtigung der Biogasanlage sowie eine Risikoanalyse persönlich vor Ort
- Risikomanagement
- Aufzeigen von Deckungslücken, Doppelversicherungen sowie vor allem von Einsparpotenzialen
- Spezielle auf das individuelle Risiko zugeschnittene Konzepte
- Schadenmanagement (bisher über 180 Schadenfälle abgewickelt)
- Feste Ansprechpartner
- Ständige Erreichbarkeit
- Expertennetzwerk

Bei erfolgreicher Teilnahme am „Biogas-Sicherheitsführerschein“ ergeben sich Rabattmöglichkeiten bei ausgewählten Versicherern.

VERSICHERTE SACHEN/ WEITERE LEISTUNGEN

Versicherte Sachen:

- Komplette Biogasanlage (inkl. aller Außenanlagen)
- Technische Ausstattung
- Folienhauben
- Satelliten-BHKWs
- Wärmenetze sowie Gas- und Wärmeleitungen
- Selbstfahrende Arbeitsmaschinen
- Erneuerung der Fermenterbiologie in Folge eines ersatzpflichtigen Sachschadens
- Biomasse



UNSER SPEZIELLES KONZEPT

Folgende Versicherungen beinhaltet unser Konzept:

BAUPHASE:

- Montageversicherung (inkl. Feuerdeckung)
- Bauherrenhaftpflichtversicherung

BETRIEBSPHASE:

- Maschinen-/ Maschinen-Betriebsunterbrechungs-Versicherung
- Sach-/ Sach-Betriebsunterbrechungs-Versicherung (Feuer, Sturm, Hagel, Elementarschäden, innere Unruhen)
- Biologiebaustein optional möglich
- Betriebshaftpflichtversicherung
- Umwelthaftpflichtversicherung
- Umweltschadensversicherung (inkl. Zusatzbaustein I und II)
- D+O-Versicherung
- Rechtsschutzversicherung

Nach Erhalt unseres Risikofragebogens nebst Risikoinformationen erstellen wir Ihnen kurzfristig ein individuelles Angebot. Gerne bieten wir Ihnen einen Termin an und kommen Sie besuchen.

Den Fragebogen finden Sie als Download unter: www.te-mako.de

Kommen Sie einfach auf uns zu.
Wir freuen uns, von Ihnen zu hören!